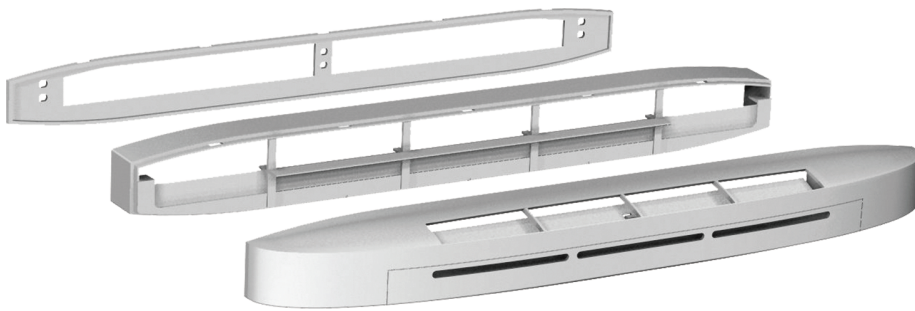


- Páratartalom szabályzású  
légbeeresztők
- Nyílászárókba
- Polisztrén



## Páratartalom szabályzású légbeeresztők nyílászárókba típus ISOLA HY

Higroszabályzású légbeeresztő, nyílászáróra, hitelesített hangcsillapítással a külső zajok bejutása ellen.

**NMÉ engedéllyel rendelkezik!**

### Alkalmazási terület

- Az **ISOLA HY** légbeeresztők **B típusú** páratartalom szabályzott (Alizé rendszer **Atech n° 14/13-1910**) helyiségekhez használatosak.
- Az **ISOLA HY** légbeeresztők bármilyen ferde síkú felületen is használhatók, úgy mint tetőablakoknál, a redőnytök alatt, stb.

### Anyaga

- Fehér polisztrén

### Színe

- Fehér polisztrólból készül, de kívánságra a különböző következő színekben is: bronz, világos tölgy, sötét tölgy, szürke, csontszín, mahagóni és fekete.

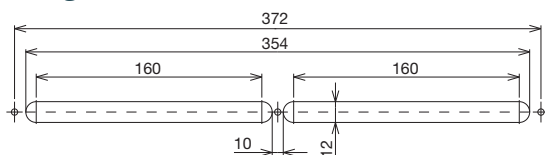
### Kivitel

- Légszállításuk 6 - 45 m<sup>3</sup>/h között változik – a helyiség relatív páratartalmának függvényében – 20 Pa nyomáskülönbség mellett. Az ISOLA HY akusztikai szintje megfelel a magyar és az NRA ide vonatkozó új előírásainak, a 30 dB(A)-es zajcsillapítási korláttal.
- Az **ISOLA HY** légbeeresztő ESA 4-es zajcsillapítási osztályt biztosít (CSTB beépítési módok)
- Az **ISOLA HY** légbeeresztő az RA akusztikai kiegészítővel ESA 5 osztályú zajcsillapítást biztosít
  - ESA 4 osztály:  $D_{n,e,w} + C_{tr} \geq 36$  dB, szükséges, ha: a lakótér alapterülete (m<sup>2</sup>) elosztva a légbeeresztők számával  $\geq 10$
  - ESA 5 osztály:  $D_{n,e,w} + C_{tr} \geq 39$  dB, szükséges, ha: a lakótér alapterülete (m<sup>2</sup>) elosztva a légbeeresztők számával  $< 10$

### Beépítés

- **ISOLA HY:** Az alapbetét 3 csavarral van a nyílászáróhoz rögzítve. A légbeeresztő egyszerűen csak az alapbetétbe pettintható. Az ISOLA HY akár az alapbetétre csavarozható is (2 db Ø3x6 mm csavar).
- **ISOLA HY RA:** Az akusztikus RA toldat a nyílászáróhoz kell csavarozni, a légbeeresztő a fentiekben leírtak szerint illeszkedik. A légbeeresztő rá is csavarozható az akusztikus toldatra.
- A fal/ablak külső oldalán a CE2A külső rovarrácsot csavarokkal rögzítjük

### Kivágott rész mérete



### Tartozékok, kiegészítők

- **CE2A** esővédő rács
- **GPE2A** külső rovarrács

**További termékek**

- **Isola 2** akusztikus légbereesztő huzatkorlátozóval
- **Aera HY** higroszabályzású légbereesztő

**Kiírási szöveg minta**

- Az **ISOLA HY** légbereesztők nyílt égésterű gázkészülékkel rendelkező (**Atech n° 14/07-1194**) helyiségekhez használatosak. Légszállításuk 6 - 45 m<sup>3</sup>/h között változik – a helyiség relatív páratartalmának függvényében – 20 Pa nyomáskülönbség mellett. Az ISOLA HY akusztikai szintje megfelel a magyar és az NRA ide vonatkozó új előírásainak, a 30 dB(A)-es zajcsillapítási korláttal.
- **Cairox** típus **ISOLA HY**

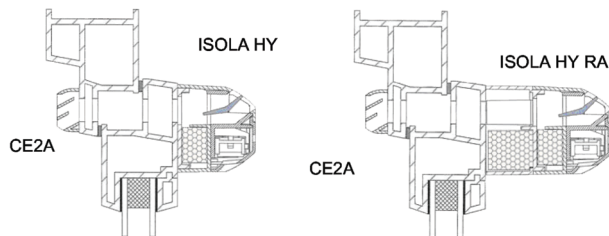
**Rendelési példa**

**ISOLA HY RA +CE2A**

- **ISOLA 2** = Légbereesztő típusa
- **RA** = Akusztikus toldat

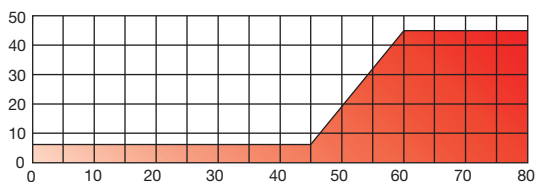
Kiegészítők:

- **CE2A** = Külső rovarrács

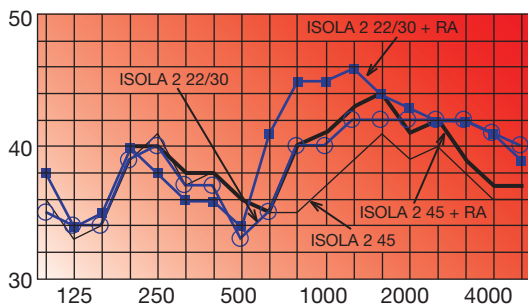


Geometriai méretek			
	L [mm]	H [mm]	T [mm]
ISOLA HY	420	45	40
ISOLA HY RA	420	45	64

**Légszállítási jellemzők**



**Zajcsillapítási jellemzők**



Zajcsillapítási jellemzők	
Típus	D <sub>n,e,w</sub> (Ctr)
ISOLA HY + CE2A	37 dB
ISOLA HY RA + CE2A	39 dB

Az ISOLA HY kiválasztása a zajcsillapítási igény - D<sub>n,e,w</sub>(Ctr) - alapján történik.  
A zajcsillapítás mértékét a CE2A külső rovarrács nem befolyásolja.  
Magasabb zajcsillapítási igényekhez az ISOLA HY az STM vagy SHF zajcsillapítókkal szerelhető fel (CETIAT n° 21 14 236/1 és 21 14 236/2)